

Willcox Transit Feasibility Study

Public Meeting No. 1

Date: Tuesday, May 28, 2019

Place: Willcox Community Center

312 W Stewart St

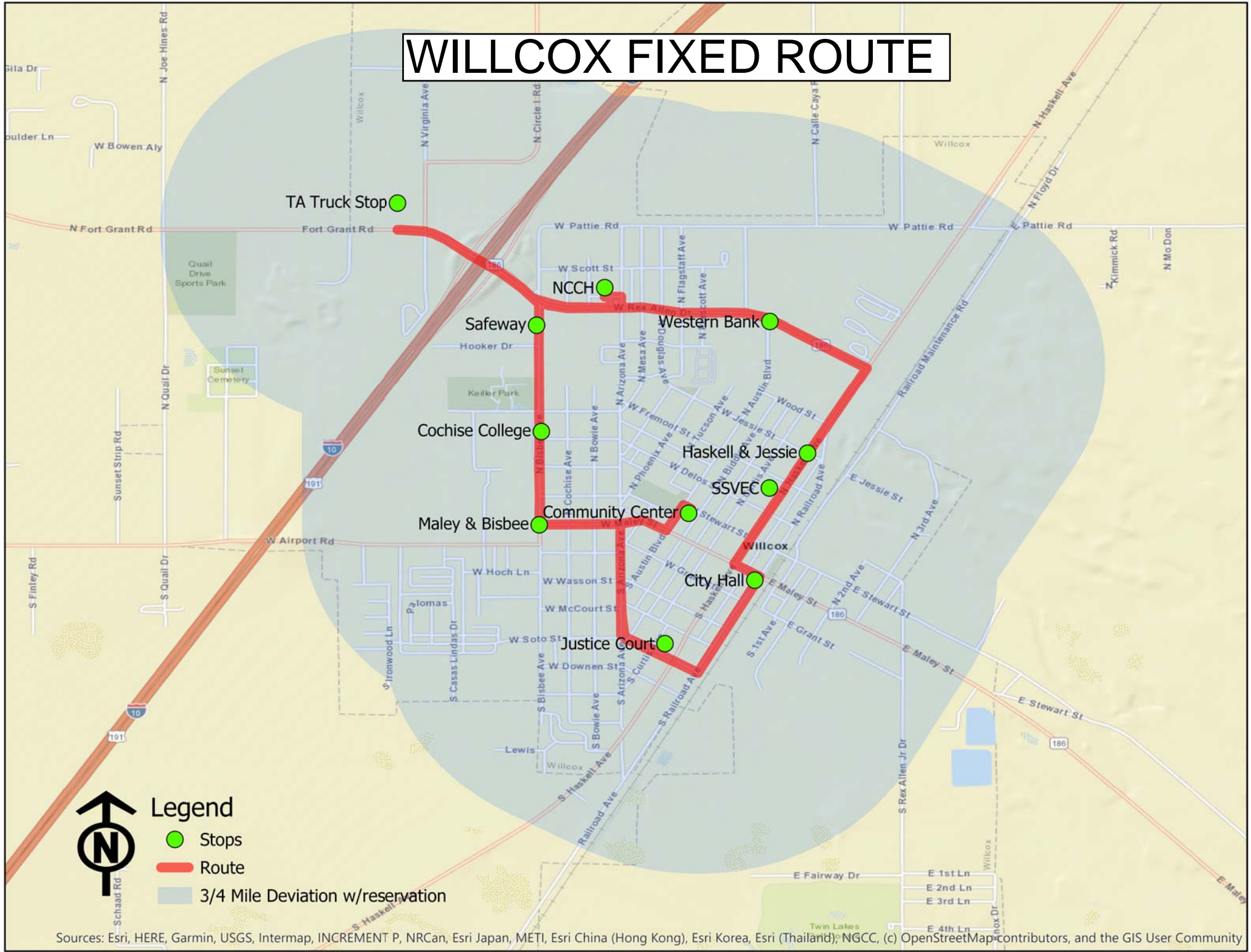
Willcox, AZ 85643

Time: 2:00 pm – 6:00 pm



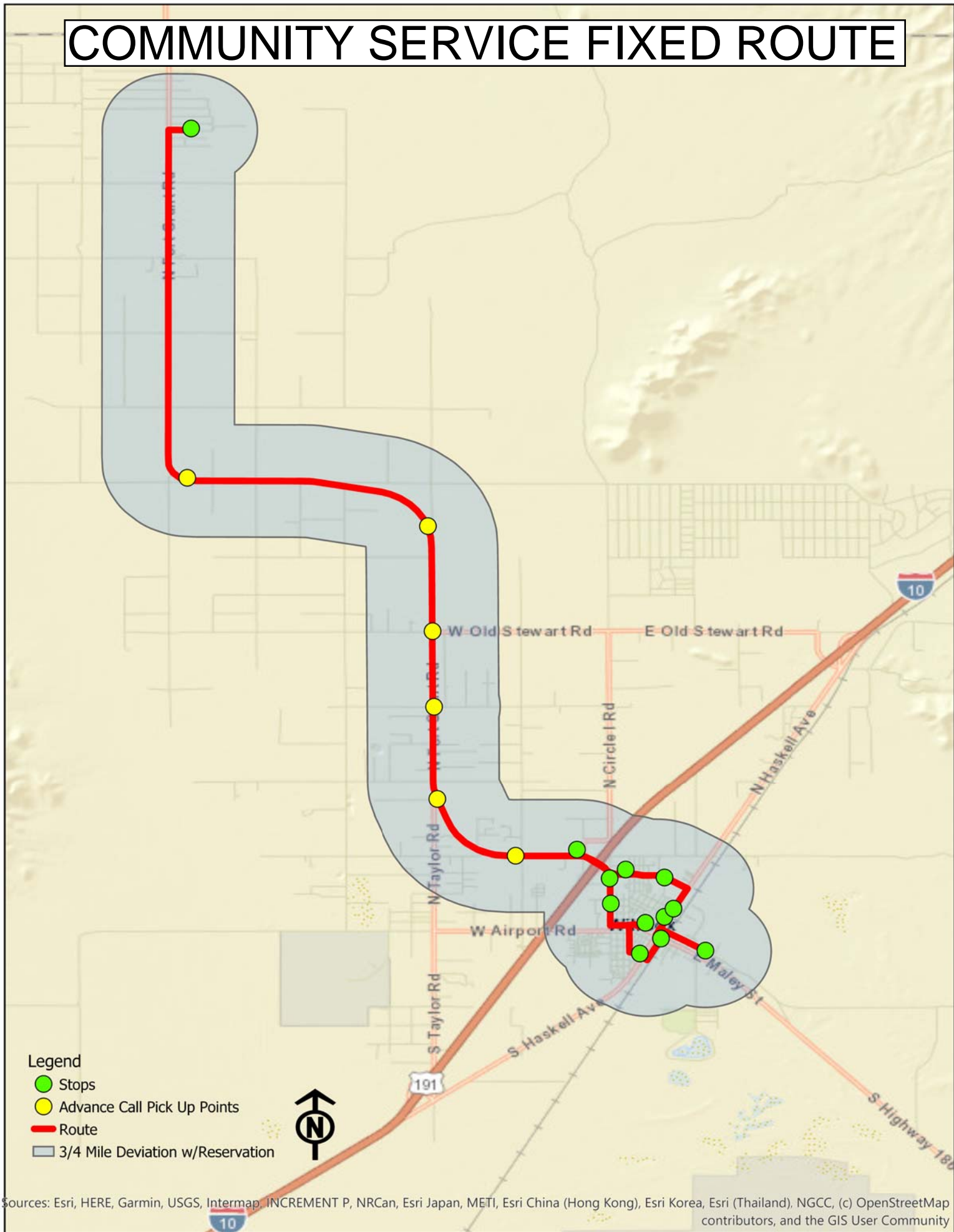
<p>Fixed Route Willcox</p> <p>Regular scheduled service 5 days a week</p> <p>ADA-accessible bus will stop at the same locations in the route several times a day</p> <p>Route indicated in red. Bus can go up to $\frac{3}{4}$ of a mile beyond the route (blue shaded area)</p> <p>Typical fare estimated between .50 and \$1.50</p> <p>Open to the public</p>	<p>Servicio de ruta fija en Willcox</p> <p>Servicio regular programado cinco días a la semana</p> <p>El autobús accesible de ADA se detendrá en las mismas ubicaciones en la ruta varias veces al día</p> <p>La ruta se indica en rojo. El autobús puede ir a $\frac{3}{4}$ de una milla más allá de la ruta (área sombreada azul)</p> <p>Tarifa típica estimada entre .50 y \$1.50.</p> <p>Abierto al público</p>
<p>Fixed Route Community</p> <p>Regular scheduled service 5 days a week</p> <p>ADA-accessible bus will stop at same locations in the route several times a day</p> <p>Expanded Service beyond Fixed Route Willcox service. Route indicated in red. Bus can go up to $\frac{3}{4}$ of a mile beyond the route (blue shaded area)</p> <p>Typical fare estimated between \$1.50 and \$2.50</p> <p>Open to the public</p>	<p>Ruta fija transporte Comunitario</p> <p>Servicio regular programado cinco días a la semana</p> <p>El autobús accesible de ADA se detendrá en las mismas ubicaciones en la ruta varias veces al día</p> <p>Servicio ampliado más allá de la ruta fija de Willcox. La ruta se indica en rojo. El autobús puede ir a $\frac{3}{4}$ de una milla más allá de la ruta (área sombreada azul)</p> <p>Tarifa típica estimada entre \$1.50 y \$2.50.</p> <p>Abierto al público</p>
<p>Regional Dial-a-Ride</p> <p>Regular scheduled service 5 days a week</p> <p>ADA-accessible Van/Bus will be dispatched in response to reservations made in advance</p> <p>Route indicated in red. Bus can go up to 1 mile beyond the route (blue shaded area)</p> <p>Typical fare estimated between \$1 and \$5</p> <p>Elderly and disabled receive priority for ride reservations</p>	<p>Dial-a- Ride Regional</p> <p>Servicio regular programado cinco días a la semana</p> <p>Se enviará una van/autobús accesible de ADA en respuesta a las reservas realizadas con antelación. La ruta se indica en rojo. El autobús puede ir (1) milla más allá de la ruta (área sombreada azul)</p> <p>Tarifa típica estimada entre \$1.00 y \$5.00</p> <p>Personas mayores y discapacitados reciben prioridad para la reserva de transporte.</p>
<p>Prioritize your choices, 1, 2, and 3 and make comments with a post-it-note. Questions can be made to meeting facilitators.</p> <p>To view maps on the web, go to www.azmobility.org</p>	<p>Prioriza tus elecciones, 1, 2, 3 y has comentarios con un post-it-note. Se pueden hacer preguntas a los facilitadores de la reunión.</p> <p>Para ver mapas en la web, vaya a www.azmobility.org</p>

WILLCOX FIXED ROUTE

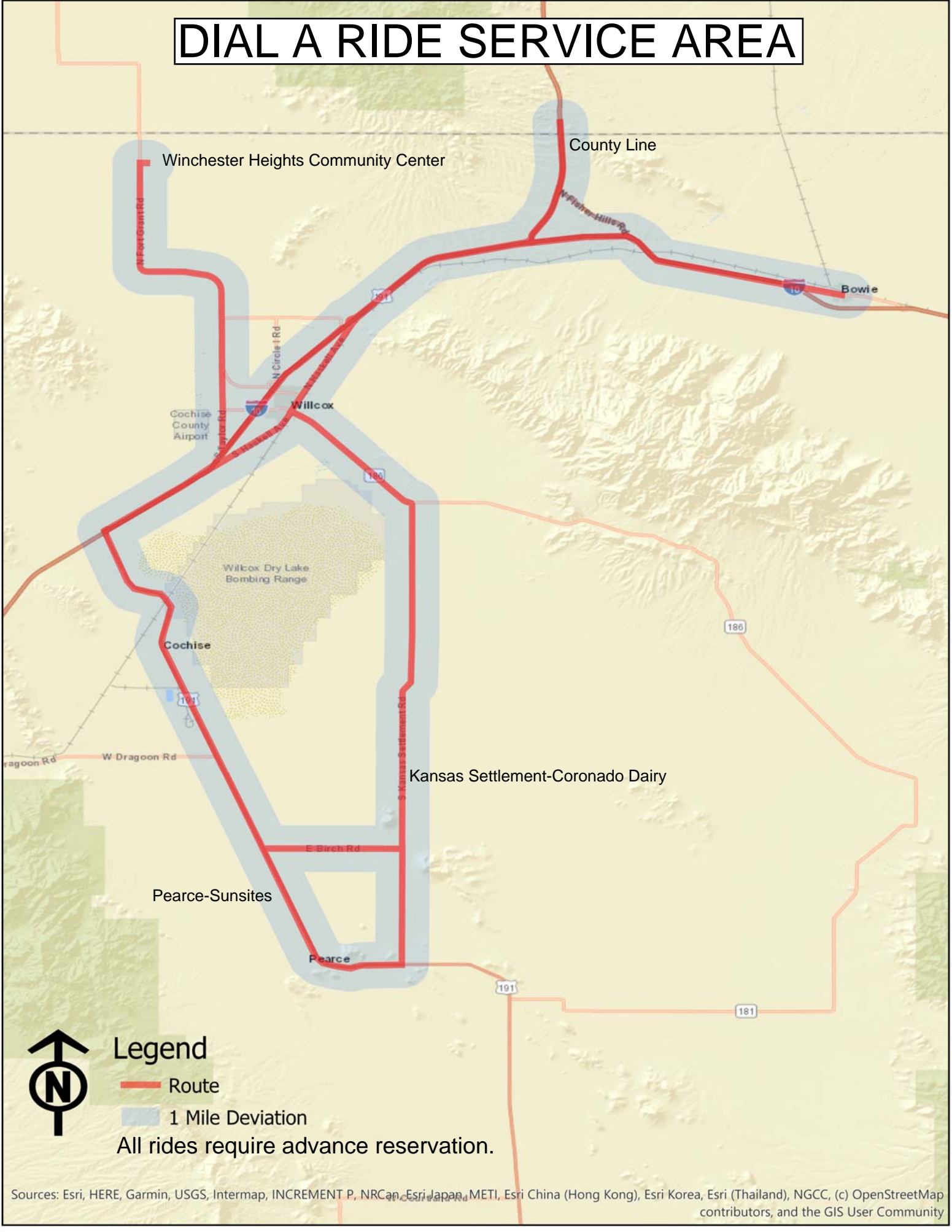


Sources: Esri, HERE, Garmin, USGS, Intermap, INCREMENT P, NRCan, Esri Japan, METI, Esri China (Hong Kong), Esri Korea, Esri (Thailand); NGCC, (c) OpenStreetMap contributors, and the GIS User Community

COMMUNITY SERVICE FIXED ROUTE



DIAL A RIDE SERVICE AREA



Legend

- Route
- 1 Mile Deviation

All rides require advance reservation.

Sources: Esri, HERE, Garmin, USGS, Intermap, INCREMENT P, NRCan, Esri Japan, METI, Esri China (Hong Kong), Esri Korea, Esri (Thailand), NGCC, (c) OpenStreetMap contributors, and the GIS User Community