

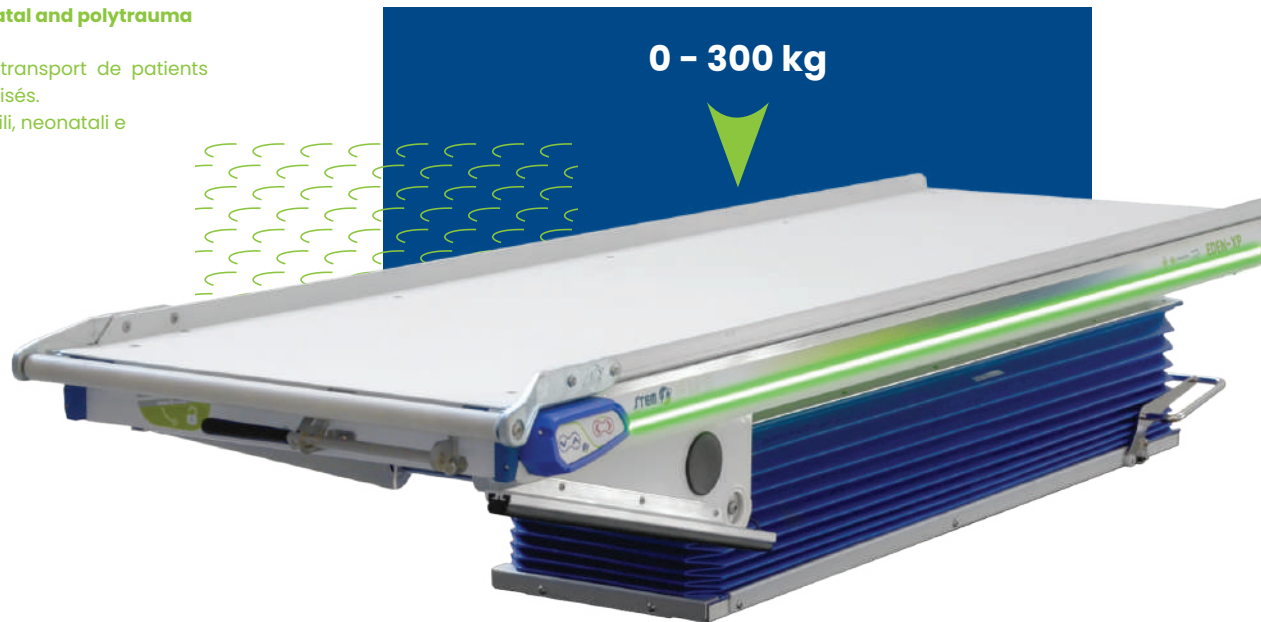
# Eden-XP



## Recommended for sensitive, neonatal and polytrauma patient transport.

Particulièrement indiqué pour les transport de patients sensibles, néonataux et polytraumatisés.

Raccomandato per trasporti sensibili, neonatali e politraumatizzati.



## New Generation Stretcher Support with Low Energy Consumption

- New management system with cutting-edge software and 30% energy savings.
- Automatic hydropneumatic suspension based on patient's weight, starting from 0 kg.
- Light indicators for status visibility.
- Anti-pinch system.
- Tilttable tray, adjustable height, and sideways movement.
- Integrated Bluetooth communication.

## Warranty up to 5 Years

We offer a comprehensive warranty of up to 5 years or a set number of services, with annual checks to ensure Eden-XP continues to operate at the highest performance standards.

## Support de brancard de nouvelle génération à faible consommation d'énergie

- Nouveau système de gestion avec logiciel avancé et économie d'énergie de 30 %.
- Suspension hydropneumatique automatique en fonction du poids du patient, à partir de 0 kg.
- Indicateurs lumineux pour les états de fonctionnement.
- Sécurité totale contre les écrasements.
- Plateau inclinable, hauteur réglable et déplacement latéral.
- Communication Bluetooth intégrée.

## Garantie jusqu'à 5 ans

Nous offrons une garantie jusqu'à 5 ans ou un maximum de services. Ceux-ci à la suite de révisions annuelles planifiées pour s'assurer qu'Eden XP continue à fonctionner selon les normes de performance les plus élevées

## Supporto barella di nuova generazione a ridotto consumo energetico

- Nuovo sistema di gestione con software avanzato e risparmio energetico del 30%
- Sospensione idropneumatica automatica in base al peso del paziente, a partire da 0 kg
- Indicatori luminosi per stati di funzionamento
- Sicurezza totale antischiacciamento
- Piano inclinabile, altezza regolabile e spostamento laterale
- Comunicazione Bluetooth integrata

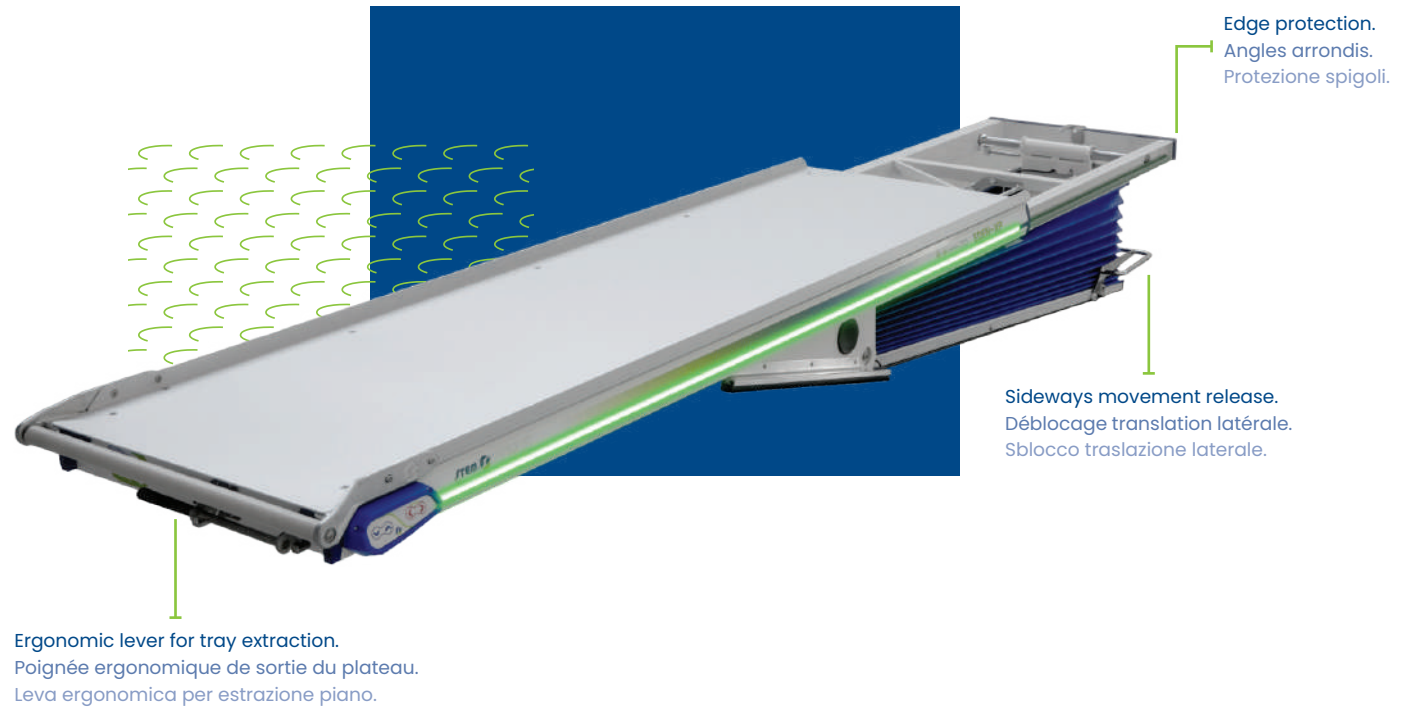
## Garanzia fino a 5 anni

Offriamo fino a 5 anni di garanzia o un numero massimo di servizi, con un controllo annuale previsto per assicurare che Eden-XP continui a operare ai massimi standard di performance.



## Ready for Sherpa

-  **300 kg**
-  **1930x630  
h312-577mm**
-  **115 kg**
-  **12V DC**
- A** **5 - 55 A max**
- EMC** **UN ECE Regulation  
No.10 -Rev5**
-  **2006/42/EU**
-  **EN 1789 - EN1865-5 + Annex B**
-  **EN 1789 - EN1865-5 + Annex B**



## Shock absorbing stretcher support with adjustable tilting

Designed to transport stretchers and incubators with care, the Eden-XP offers a superior ride thanks to its hydropneumatic suspension that reduces vibrations caused by humps and rough roads. It stands out for its user-friendly control panel, which allows easy and precise adjustments of tilt and height. Additionally, the safety system allows for stretcher unloading even without electrical power.

## Table porte-brancard amortie avec inclinaison réglable

Eden-XP, idéale pour le transport de brancards et d'incubateurs, est équipée d'une suspension hydropneumatique qui réduit les vibrations pendant le transport, causées par les dos d'âne et les pavées. Elle se distingue par une utilisation simple et efficace via la télécommande, permettant des réglages faciles et précis de l'inclinaison et de l'élévation. Le système de sécurité permet de décharger le brancard même sans alimentation électrique.

## Supporto ammortizzato per barelle con inclinazione regolabile

Eden-XP, ideale per il trasporto di barelle ed incubatrici, è dotato di sospensione idropneumatica che riduce le vibrazioni durante il trasporto, causate da dossi e strade sconnesse. Si distingue per il suo utilizzo semplice ed efficace tramite la pulsantiera, che permette regolazioni facili e precise dell'inclinazione e del sollevamento. Il sistema di sicurezza consente lo scaricamento della barella anche senza alimentazione elettrica.

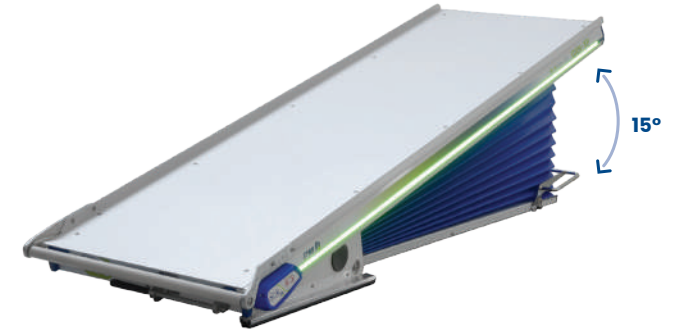
# Eden-XP

< 200 mm - 8" >

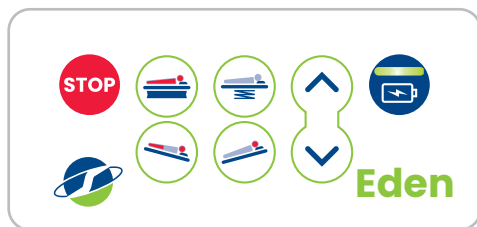


Sideways movement lockable in any position  
 Déplacement latéral du plateau du brancard ;  
 verrouillable dans n'importe quelle position  
 Spostamento laterale del piano porta barella;  
 bloccabile in qualsiasi posizione

Removable platform with automatic and adjustable loading height  
 Plateau amovible avec hauteur de chargement automatique et réglable  
 Piano estraibile con altezza di caricamento automatica e regolabile

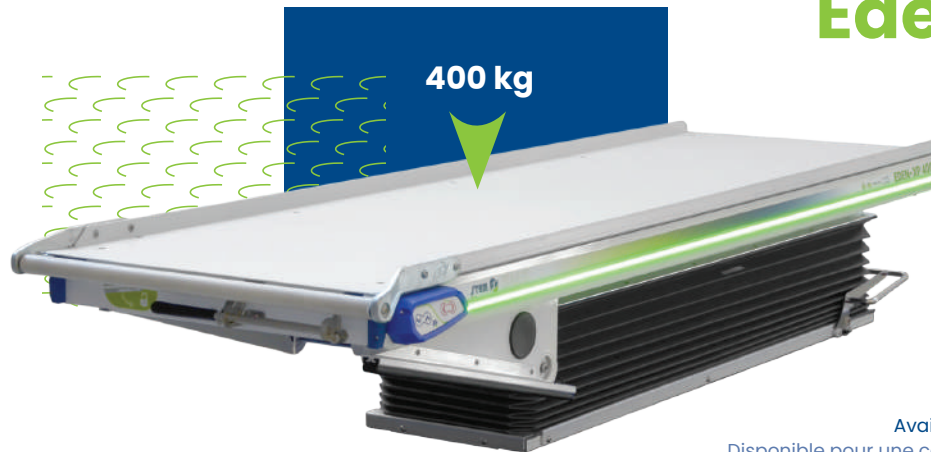


Tilt adjustment in Trendelenburg and anti-Trendelenburg positions  
 Inclinaison réglable en position Trendelenburg et anti-Trendelenburg  
 Inclinazione regolabile in posizione Trendelenburg e anti-Trendelenburg



Wall-mounted control panel  
 Panneau de commande à paroi  
 Pulsantiera a parete

# Eden-XP 400



	400 kg
	126 kg

Available for a load capacity of up to 400 kg  
 Disponible pour une capacité de charge allant jusqu'à 400 kg.  
 È disponibile per una capacità di carico fino a 400 kg.





## Main Innovations

The incorporated LED bars signal operating states: green (customizable) for ready-to-use and flashing yellow during operations. The start-up speed adjustment reduces current peaks, improving battery efficiency by 30%. The advanced motherboard with IP67 protection ensures water resistance, while integrated Bluetooth enables wireless monitoring and diagnostics.

## Principales Innovations

Les barres à LED intégrées signalent les états de fonctionnement: vert (personnalisable) pour être prêt à l'emploi et jaune clignotant pendant le fonctionnement. Le réglage de la vitesse de démarrage réduit les pics de courant, améliorant l'efficacité de la batterie de 30%. La carte mère avancée avec protection IP67 assure une résistance à l'eau, tandis que le Bluetooth intégré permet un suivi et un diagnostic sans fil.

## Principali Innovazioni

Le barre a LED incorporate segnalano gli stati di funzionamento: verde (personalizzabile) per pronto all'uso e giallo lampeggiante durante il funzionamento. La regolazione della velocità di avvio riduce i picchi di corrente, migliorando l'efficienza della batteria del 30%. La scheda madre avanzata con protezione IP67 assicura la resistenza all'acqua, mentre il Bluetooth integrato permette monitoraggio e diagnostica senza fili.