

# Pravda vai istiina

## Poliittinen vai objektiivinen totuus

STM, THL ja TTL pyrkii omilla tutkimuksillaan todistamaan, että liikenteen tuottama infraääni on merkittävästi kovempaa kuin tuulivoimaloiden infraääni. Tämä on tietoisista ja tarkoitushakuista sumuttamista. He käyttävät dBA-mittausmenetelmää, jolla ei pystytä mittaamaan matalataajuisia ja sykkivää infraääntä. Kansainvälisesti on jo aikoja sitten havaittu, että ainoastaan terveydenkannalta vaarallista infraääntä on mitattava dB-lineaari menetelmällä.

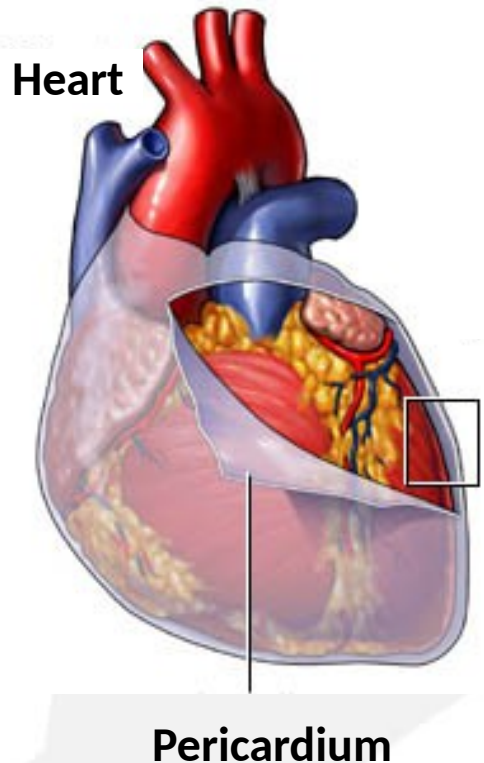
Vuonna 1987 suoritettiin ensimmäinen vibroakustisesta oireyhtymästä kärsineen ihmisen ruumiinavaus, jossa löydettiin kardiovaskulaaristen epänormaaleja paksuuntumisia. Tutkimuksissa on havaittu, että sydänpussien ja valtimoiden paksuuntumat ovat infraäänille alistuneilla huomattavasti suurempia kuin muilla.

## Hiljainen tappaja on rantautunut Suomeen



# Thickening Kardiiovaskulaarinen paksuuntuma

Autopsy revealed thickening of cardiovascular structures -- Pericardium and Blood Vessel Walls / Ruumiinavaus paljasti kardiiovaskulaaristen rakenteiden paksuuntumaa -- Sydänpussi ja verisuonten seinämät

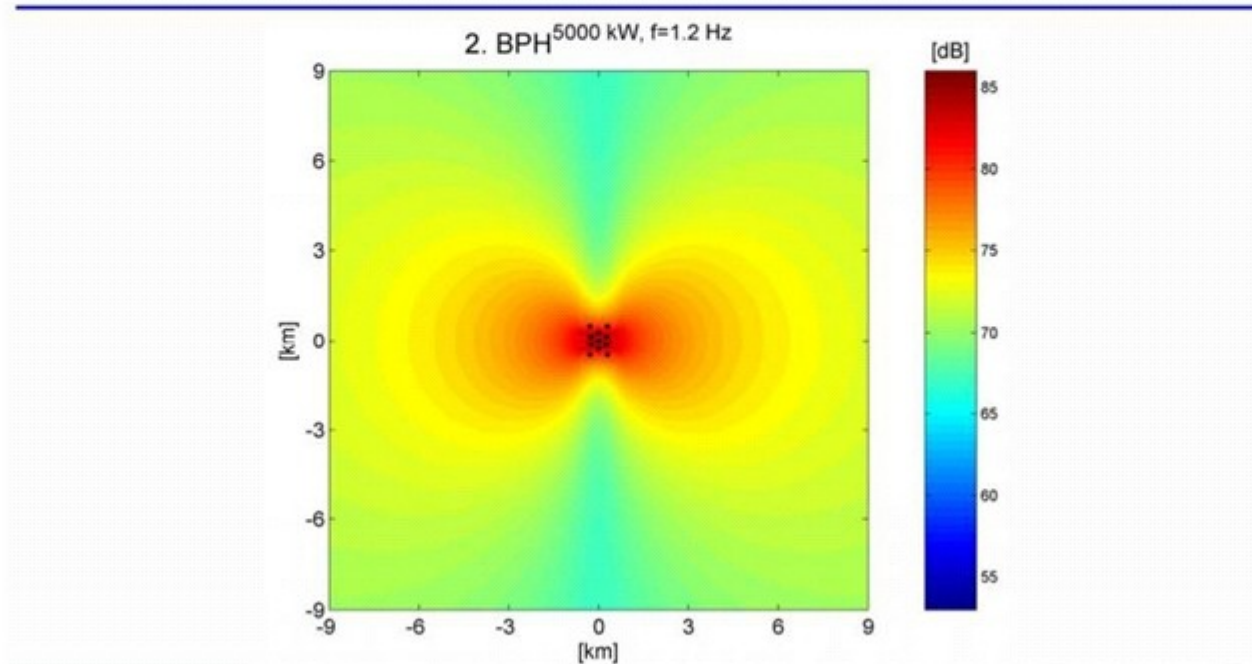


## Normal pericardium

- <0.5 mm thickness
- **Three layers of tissue:**
  - Serous
  - Fibrous
  - Epipericardium

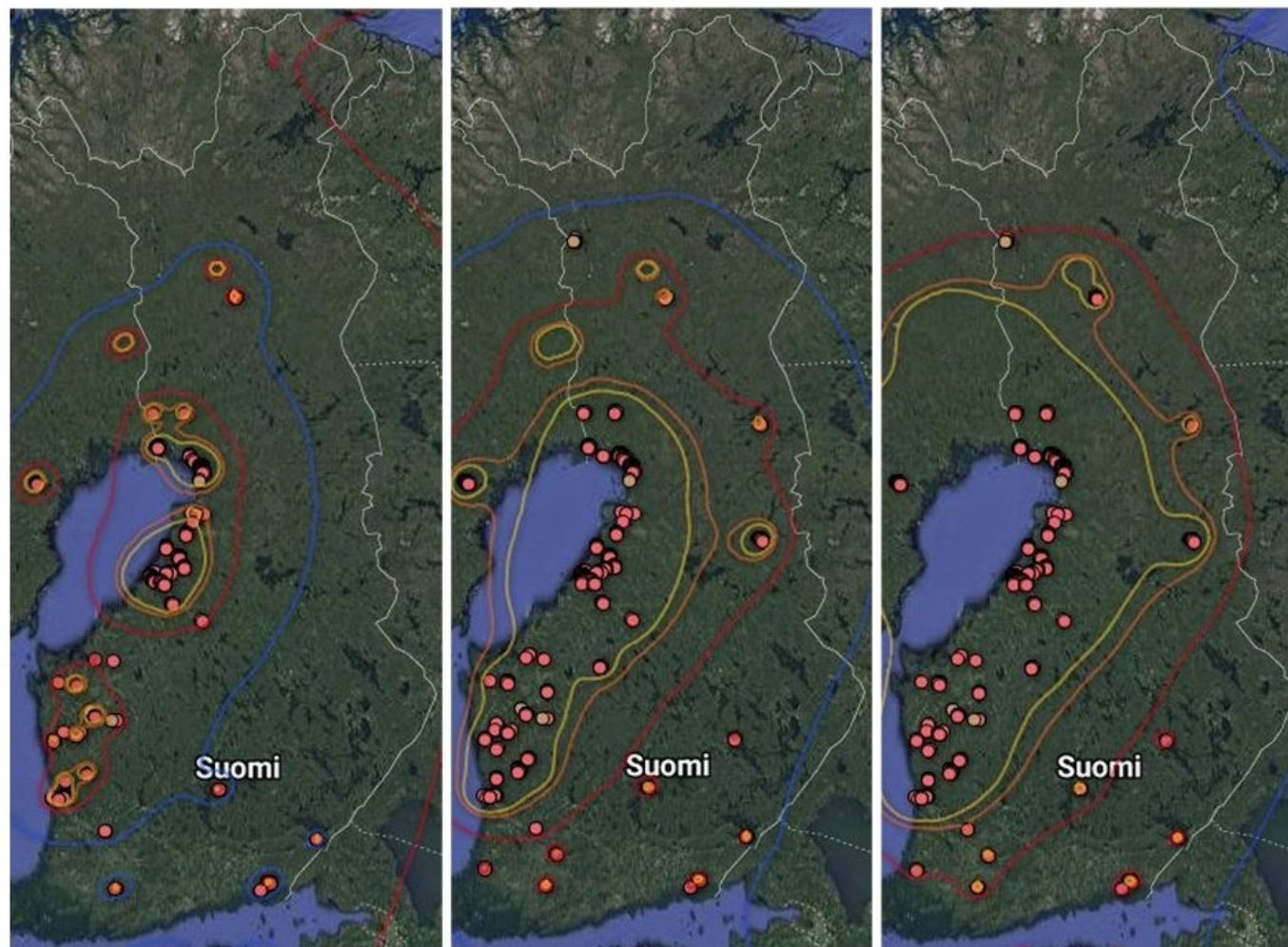
Infraäänipäästö on myös suuntariippuvaista päästön ollessa voimakkainta myötä- ja vastatuuleen ja heikointa turbiinin sivuille.

### Estimating the SPL generated by (a) large wind turbine(s)



Mallinnus 11 x 5 MW turbiinin aiheuttaman 1,2 Hz:n taajuisen infraäänien leviämisestä. Mallinnuksen tulokset vahvistettiin mittauksin. (Ceranna et al. 2005).

Alla olevat kuvat havainnollistavat tuulivoimaloiden infraäänien leviämisen muutosta vuodesta 2016 vuoteen 2018 sekä tämän vuoden alkuun. **Infraäänien leviämisalue ja siten altistusalue on nopeasti kasvanut ja kattaa pinta-alaltaan jo n. puoli Suomea sekä asukasmäärältään varovaisesti arvioiden n. miljoona asukasta.**



*Kuvat 5–7. Tuulivoimaloiden infraäänien leviämisen kehitys 01.07.2016, 01.01.2018 ja 01.01.2019.*

# Perussuomalaiset eivät vastusta tuulivoimaa

Me edellytämme,

-että minkäänlaisia tuotantotukia ei anneta jo itsestään kannattavalle tuotannolle, koska se olisi vain suora tulonsiirto veronmaksajilta osakkeenomistajille (kv – yhtiöt pääsääntöisesti saksalaiset)

-että, kaikki tuulivoimahankkeet on keskeytettävä siksi aikaa, kunnes läpinäkyvä ja puolueeton terveysvaikutustutkimus määrittelee, kuinka lähelle asutusta ja eläinsuojia voimalat voidaan pystyttää.



# Saksalaiset toimijat pakenevat Suomeen

-Tuulivoiman ongelmat Saksassa ovat johtaneet siihen, että syöksykierteessä omassa maassaan olevat saksalaiset tuulivoimafirmat tarttuvat Suomeen samanlaisena oljenkortena kuin suomalaiset pienet kriisikunnat huutavat tuulivoimaa apuun.

-Marinin hallituksen toimenpideohjelma;- alennetaan ensimmäisessä vaiheessa merituulivoiman kiinteistövero – EU säännökset johtavat automaattisesti myös maatuulivoimaloiden kiinteistöveron alentamispakkoon.

**Kriisikuntien kannattaa ottaa aikalisä ja varmistaa, etteivät joudu hooptetyksi.**

## **Maanomistajat varokaa ja ottakaa selvää oikeuksistanne !**

-Älkää allekirjoittako yhtään sopimusta, joka sisältää vaitiolovelvollisuuden. Kokemus on osoittanut, että maanomistaja menettää sen myötä oikeutensa ja jää tuulivoimayhtiön armoille!

-Älkää antako avointa valtakirjaa vuokraoikeuden siirtämiseen kolmannelle osapuolelle, koska voitte joutua taloudellisiin ongelmiin ja yksin vastaamaan tuulivoimaloiden purkamisesta !



# Kuka vastaa purkamisesta – maanomistajako ?

-tarjotaan yhteishallinnoitua 100 euron purkurahastoja – todellisuudessa purku maksaa 300 000 – 600 000 euroa

+tuuliturbiinin lavat ongelmajätettä, jota ei voi kierrättää

-syytä varmistaa tuulivoimayhtiön johdon ja kunnanpäättäjien henkilökohtaisilla sitoumuksilla

**Maanomistajat älkää allekirjoittako sopimusta ilman, että varmistatte, kuka vastaa viimekädessä myllyjen purkamiset.**





# Saksalainen ABO WIND Oy antaa väärää tietoa

-ABO WIND Oy:n vuokrasopimuksissa annetaan virheellistä ja harhaanjohtavaa tietoa siitä, että terveystutkimus olisi tehty – infraäänellä ei terveysvaikutuksia (Tem:n Tiedote 16.6.2017)

-terveystutkimukset jatkuvat ja Tem:n väliraportissakin tutkijat yksimielisesti totesivat, että lisätutkimuksia tarvitaan

**Kuntien kannattaa laittaa kaavat ja rakentamispäätökset jäihin siihen saakka kunnes puolueeton terveystutkimus on tehty – ”Valtuutetut ovat vastuussa. Emme me” totesi Anne Mikkonen Tuulivoimayhdistyksen toiminnanjohtaja**



## TUULIVOIMAN LAAJENNUS ON RUOTSALAISPROFESSOREIDEN MUKAAN VASTUUTONTA RISKINOTTOA

- Ruotsalaisprofessorit ovat ottaneet kantaa tieteellisesti tutkittuun tuulivoimaloiden aiheuttamaan stressivaikutukseen, joka jatkuessaan aiheuttaa muutoksen neuroendokriinisäädöksessä eli ns. Stressiakselissa (HPA-akseli = hypotalamus, aivolisäke, lisämunuaiset)..
- Professoreiden omien tutkimusten mukaan pitkäaikaisen stressin seurauksena riski sairastua diabetekseen ja ennenaikaiseen kuolemaan, sydän- ja verisuonisairaudet lisääntyvät. Tästä tiede on yhtä mieltä.
- Professoreiden mukaan tuulivoimarakentamista ei saa laajentaa, vaan valtion on otettava käyttöön varovaisuusperiaate. Tuulivoimaa ei tarvita tuulivoimayhtiöiden propagandasta huolimatta.



# SAKASALAIS LÄÄKÄREIDEN JULKINEN KANNANOTTO POLIITTISELLE JOHDOLLEEN KOSKIEN TUULIVOIMALOIDEN AIHEUTTAMAA VAKAVAA TERVEYSHAITTA

-Saksalaisen Mainzin yliopiston toukokuussa 2018 julkisuuteen tuoman tutkimuksen mukaan tuulivoimalan infraääni heikentää sydänlihaksen tehoa noin 20 prosenttia. Aiemmin toisessa tieteellisessä tutkimuksessa selvisi, että infraääni aiheuttaa muun muassa sidekudostumista. Selittyisikö näillä se, että Länsi-Suomen tuulivoimala-alueilla äkkikuolemat ovat lisääntyneet voimaloiden myötä. Toinen ongelma on keskenmenojen määrän kasvu.

-Tuulivoimaloiden aiheuttama kuultava meluhaitta ulottuu pääosin 5–6 kilometrin päähän, hiljaisinta saattaa olla aivan voimalan alla. Infraäänien aiheuttamat haitat ulottuvat noin 20 kilometrin säteelle. Lisäksi voimaloista aiheutuu maatärinää, joka tutkimusten mukaan leviää ainakin 15 kilometrin päähän. Saksalaisten lääkäreiden mukaan maatärinä saattaa olla infraääntä haitallisempaa terveydelle.

-Kiinteistöjen arvo tuulivoimaloiden lähellä putoaa tai jopa romahtaa. Taloja ei saa myytyä. Niissä ei voi asua, kulut on silti maksettava. Se on perheille taloudellinen katastrofi.



# **Tuulivoimaloiden altistumisalueella asuvilla on todella hätä – luulotautisyytökset satuttavat**

-altistumisalueen kansalaiset olivat 95% myönteisiä tuulivoimalle  
-puolivuotta voimaloiden käynnistymisten jälkeen oirehtiminen

**Kansainvälisten tutkimukset ovat todistaneet aukottomasti, että Infraäänisaasteella on selvä syy-yhteys sairastumiseen**

**Suomalaiset kansalaisten terveydestä vastaavat instituutiot STM,THL ja TTL joutuvat kummalliseen valoon yrittäessään kiistää kansainväliset tutkimukset – kenen asialla ovat ?**

